



Visoke performanse sa kompaktnom veličinom

- motor Kubota D1105, stage IIIA
- hidraulični sistem originalnog XCMG dizajna omogućuje neovisne i kombinirane operacije
- X-tip podvozja, ojačane gusjenice, sa pojačanim varovima otporne na udare
- dizajniran za niže troškove održavanja s dužim servisnim intervalima
- ergonomična kabina sa FOPS/ROPS sistemom
- reduktor okretanja pogonjen nezavisnim klipno-aksijalnim motorom visokog zakretnog momenta

Snaga motora 15,4 kW

Težina: 2,8 t

Kapacitet standardne kašike: 0,06 m³

proizvodi



Mobile cranes



Excavators



Aerial work platforms



Wheel loaders



Road machinery

02-PE-X-22

parts expert



www.partsexpert.ba



Parts Expert



PartsExpertSa



[parts.expert.sarajevo](https://www.instagram.com/parts.expert.sarajevo)

+387 (0)33 780 140

+387 (0)33 780 141

+387 (0)61 284 444

info@partsexpert.ba

prodajamasina@partsexpert.ba

Safeta Zajke 137D, 71000 Sarajevo

Osnovna specifikacija mašine

Motor	
Model motora	KUBOTA/D1105 Stage IIIA
Gorivo/hlađenje	Dizel/vodeno
Broj cilindara	3
Zapremina motora	1123 cm ³
Izlazna snaga	15.4 kw (20.95 hp) / 2400 rpm (15071206)
Obrtni moment	70.3 Nm/1600 rpm
Provrt x Hod	78.0 x 78.4 mm
Alternator	12 V / 40 A

Podvozje	
Broj valjaka	3
Tip gusjenica	Gumene
Dužina preko gusjenice	1980 mm
Širina gusjenice	300mm

Sistem kretanja	
Zakretanje strijele lijevo	75°
Zakretanje strijele desno	55°
Brzina okretanja	9 rpm
Brzina kretanja (spora-brza)	2.1 - 3.1 km/h
Trakciona sila	29.7 kN
Uspon	30°

Kabina	
Nivo buke u kabini ISO6396	79 dBA
Nivo buke vani ISO6395	93 dBA

Radne mase	
Radna masa sa kabinom i kašikom	2880 kg
Pritisak na tlo sa gumenim gusj.	27.2 kPa
Transportna masa	2880 kg

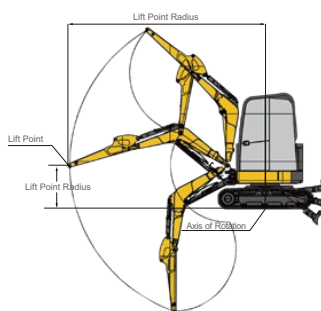
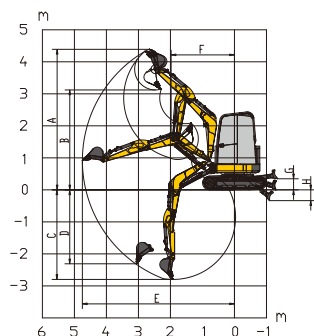
Radne performanse	
A - Max. Dohvatna visina	4390 mm (standardna ruka)
B - Max. Dubina kopanja	2800 mm (standardna ruka)
C - Max. Visina utovara	3120 mm (standardna ruka)
D - Max. Dubina kopanja uz vert zid	2312 mm (standardna ruka)
E - Min. radijus zakretanja	1980 mm (standardna ruka)
F - Max. dohvat na visini tla	5280 mm (standardna ruka)
G - Max. dohvat krana	5300 mm (standardna ruka)
H - Max. dizanje dozerskog noža	300 mm
I - Max. dubina spuštanja noža	330 mm

Hidraulični sistem	
Klipno-aksijalna pumpa osjetljivog upravljanja sa varijabilnom brzinom	
Tip pumpe	
Ukupni protok hydr.	82.8 l/min
AUX1 & AUX2 max. Protok ulja	40l/min
AUX1/AUX2 standard pritisak	220 bar
Sistem kretanja	24.3 MPa
Sistem okretanja	16.2 MPa
Pilot sistem	3.5 MPa

Kapaciteti punjenja/servis	
Rezervoar goriva	33 l
Motorno ulje	5.1 l
Hidraulični sistem / tank	22 / 40 l
Kapacitet rashladne tečnosti	6.5 l
Ulje u gusjenicama	-

Sile kopanja	
Sila kopanja, standardna ruka	23 kN
Sila kopanja, duga ruka	-
Sila kopanja, kašika	14 kN

Dimenzije mašine	
A - Dužina mašine	4190 mm
B - Širina mašine	1500 mm
C - Visina mašine	2580 mm
D - Širina kabine	1350 mm
E - Dužina gusjenica	1980 mm
F - Širina noža	1500 mm
G - Širina gusjenica	300 mm
H - Dužina nalijeganja gusjenica	1560 mm
I - Međuosovinsko rastojanje	1200 mm
J - Udaljenost od protutega	535 mm
K - Visina noža	290 mm
M - Visina gusjenica	475 mm
L - Radijus zakretanja	790 mm
Središnja udaljenost od tla	290 mm
Dužina strijele	2090 mm
Dužina ruke	1300 mm



OVLAŠTENI XCMG DISTRIBUTER ZA BIH